



TV **AUDIENCE**

4 Novembre 2019

Autunno 2019 le reti Mediaset confermano la leadership sul target commerciale e le audience in crescita vs 2018

Canale5 il prodotto originale in prime time prosegue anche a novembre

Il preserale e l'access di Canale5 ogni giorno leader sul target commerciale

Italia1 consolida gli ascolti in daytime e prime time

L'infotainment di Rete4 è un successo

AUTUNNO
2019

QUADRO PER EDITORE - 24 Ore
8 Settembre - 2 Novembre

	ADULTI 15/64		INDIVIDUI	
	Share% 24 ore	Diff. vs 2018 p.ti share	Share% 24 ore	Diff. vs 2018 p.ti share
Mediaset	34,4	+1,5	32,4	+1,3
Rai	28,9	-1,6	34,8	-1,4
Sky + Fox	10,5	-0,2	8,3	-0,1
Discovery	9,2	+1,3	7,7	+1,1
La7 + La7D	3,6	-0,1	4,3	-0,1

AUTUNNO
2019

QUADRO PER EDITORE - Prime Time
8 Settembre - 2 Novembre

	ADULTI 15/64		INDIVIDUI	
	Share% Prime Time*	Diff. vs 2018 p.ti share	Share% Prime Time*	Diff. vs 2018 p.ti share
Mediaset	35,7	+2,6	33,3	+2,3
Rai	31,7	-2,4	36,1	-2,0
Sky + Fox	10,5	-0,6	8,8	-0,4
Discovery	7,4	+1,1	6,6	+1,0
La7 + La7D	4,1	-0,3	4,9	-0,3

*20.30-23.30

AUTUNNO
2019

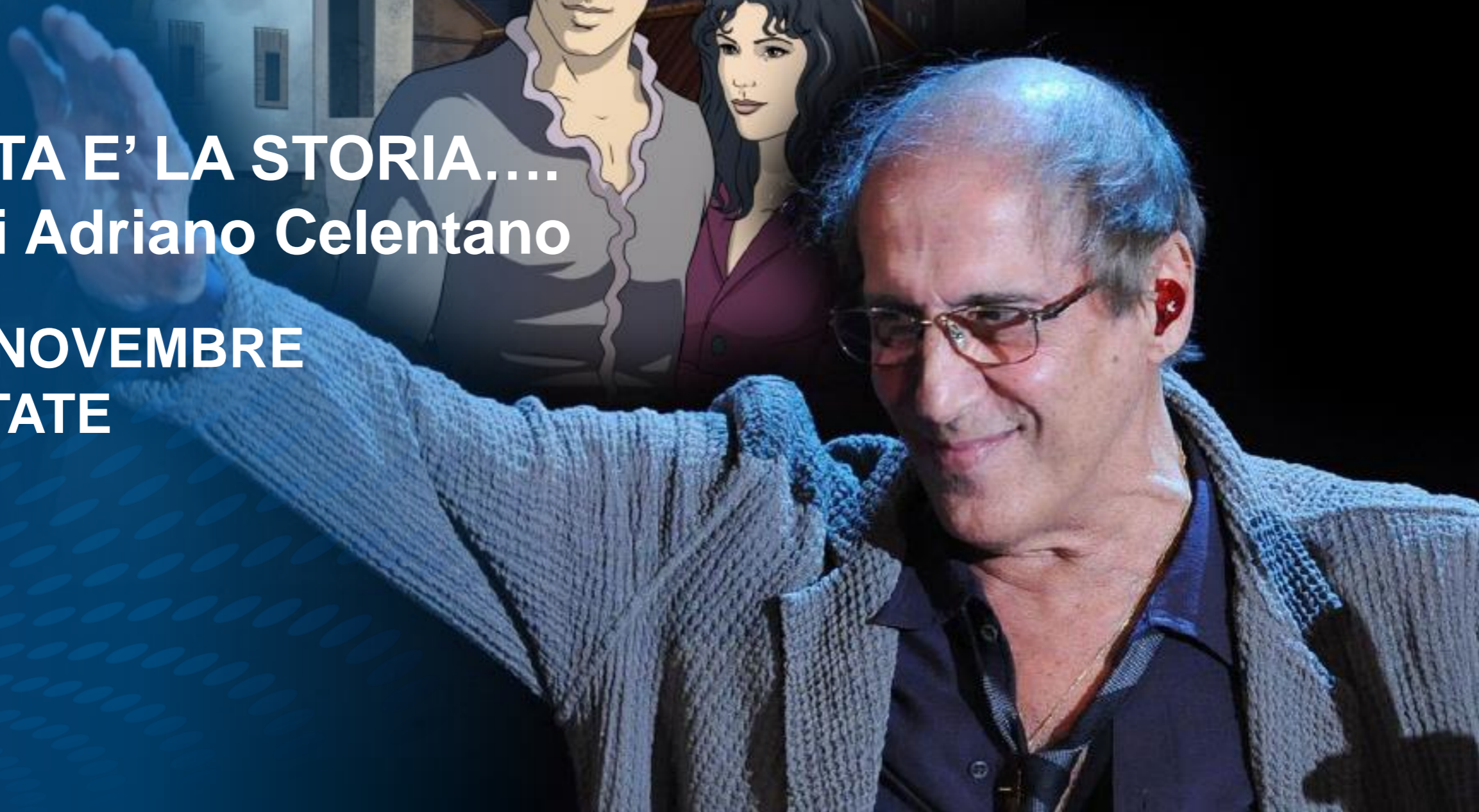
QUADRO PER RETE GENERALISTA
8 Settembre - 2 Novembre

	ADULTI 15/64		INDIVIDUI	
	Share% 24 ore	Diff. vs 2018 p.ti share	Share% 24 ore	Diff. vs 2018 p.ti share
Canale 5	16,1	+0,1	15,8	+0,2
Italia 1	7,2	+0,9	5,1	+0,6
Rete 4	2,9	+0,2	4,1	+0,3
Rai1	11,9	-0,6	16,1	-0,5
Rai2	4,7	-1,1	5,0	-1,1
Rai3	5,0	-0,3	6,5	-0,2
La7	3,0	=	3,8	=



QUESTA E' LA STORIA....
Live di Adriano Celentano

DAL 7 NOVEMBRE
5 PUNTATE





O L T R E
LA SOGLIA

**DA MERCOLEDÌ'
6 NOVEMBRE**

6 PUNTATE

con **Gabriella Pession** e
Giorgio Marchesi



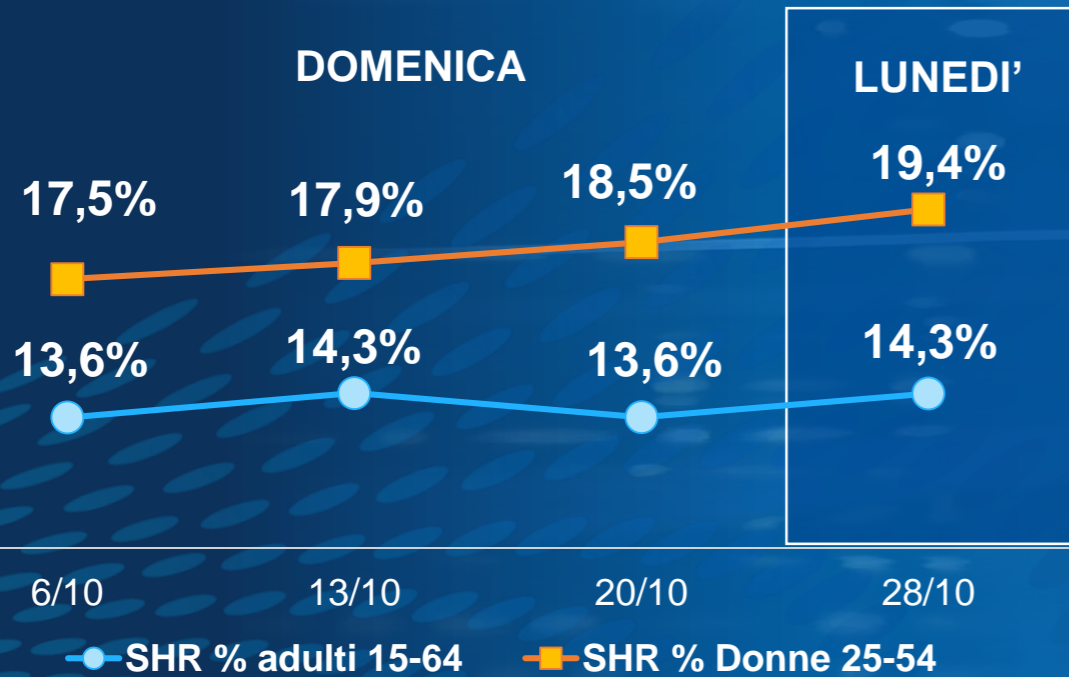
5

LIVE
NON È LA D'URSO

2,1 mio

Individui Share **13,2%**

Donne 25-54 Share **18,3%**



Ottobre 2019





UEFA
CHAMPIONS
LEAGUE

MARTEDI
KICK OFF ORE 21.00

 5 Novembre

Borussia Dortmund - Inter



• [✿]5

L'ISOLA DI PIETRO 3

3,0 mio

Individui
Share

14,1%

Donne 25-54
Share

17,1%

Diff. vs
TALE E QUALE

+1,3 p.ti



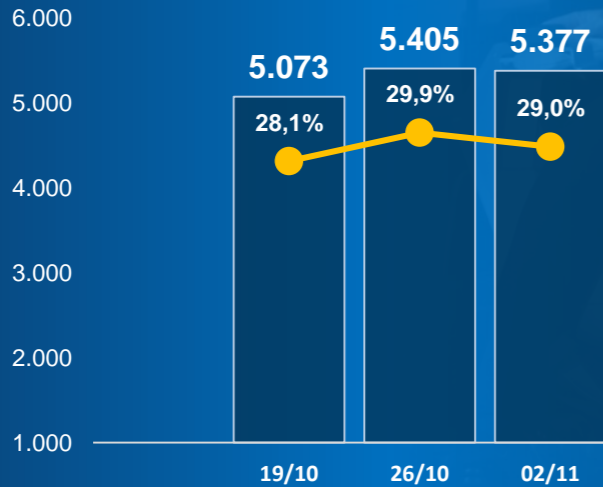
TU SÍ QUE VALES

5,3 mio

Individui Share **28,9%**

Adulti 25-54 Share **32,1%**

TU SI QUE VALES



ULISSE



AMR Individui SHR % Individui



L A C C A C C I A
MONTEPERDIDO

**DA DOMENICA
10 NOVEMBRE**

4 PUNTATE

Il nuovo thriller psicologico
con Megan Montaner





PRIME TIME NOVEMBRE E DICEMBRE

Domenica

Lunedì

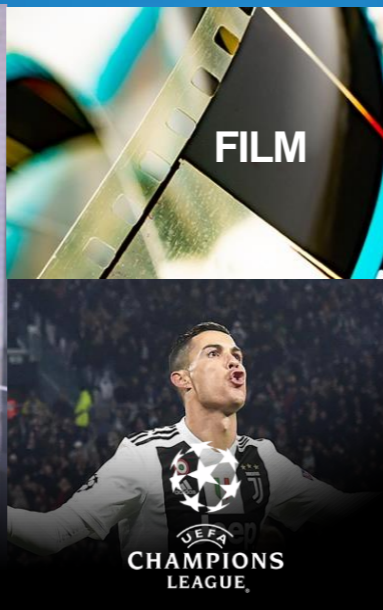
Martedì

Mercoledì

Giovedì

Venerdì

Sabato



● IL DAY TIME PILASTRO FONDAMENTALE DEL PALINSESTO DI CANALE 5

Individui



18,1

RAI1 14,9

Donne 25-54



20,5

RAI1 8,8



Rai1 7,4

8,1

9,0

7,0

8,8

14,7

4,4

share donne 25-54; 8.45 - 20.00 Lun/Sab
Ottobre 2019

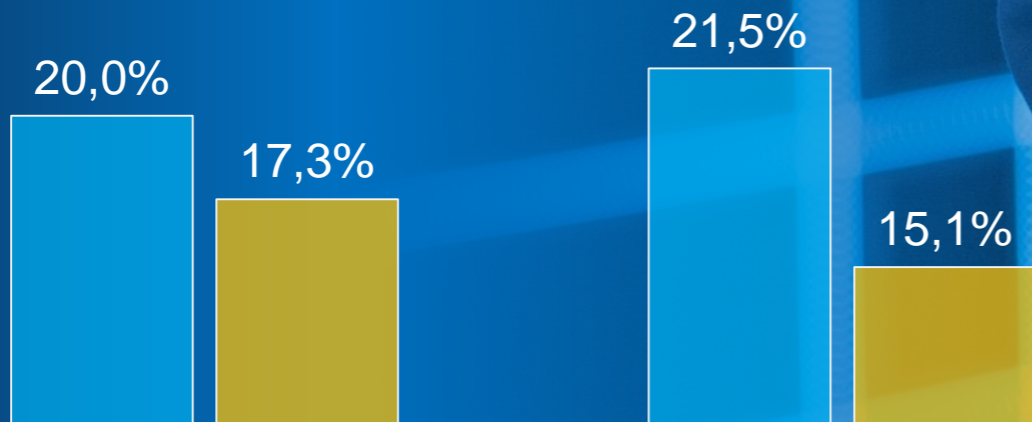


3,7 mio

Individui Share **20,1%**

Donne 25-54 Share **21,5%**

Ottobre 2019 lunedì-venerdì



Adulti 15-64

Donne 25-54

□ CADUTA LIBERA (gms)

■ L'EREDITA' (tqz)



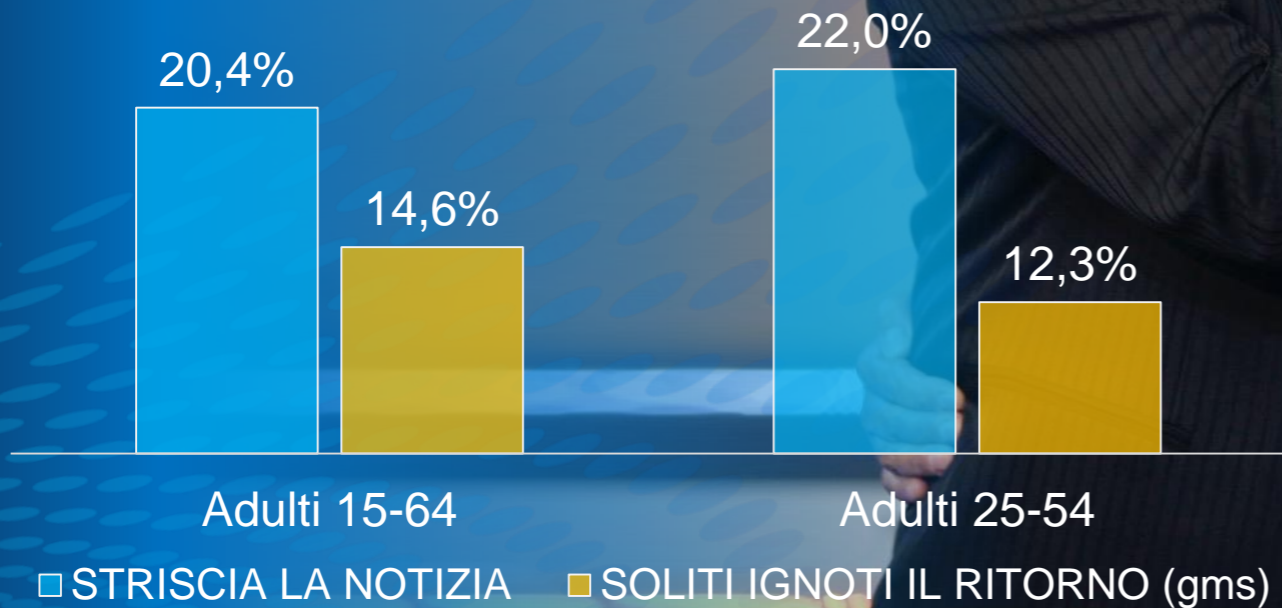
5 **STRISCIA** la notizia

4,5 mio

Individui Share **17,8%**

Adulti 25-54 Share **22,0%**

Autunno 2019



 **5** PRESERALE

CONTO ALLA ROVESCIA

DAL 18 NOVEMBRE

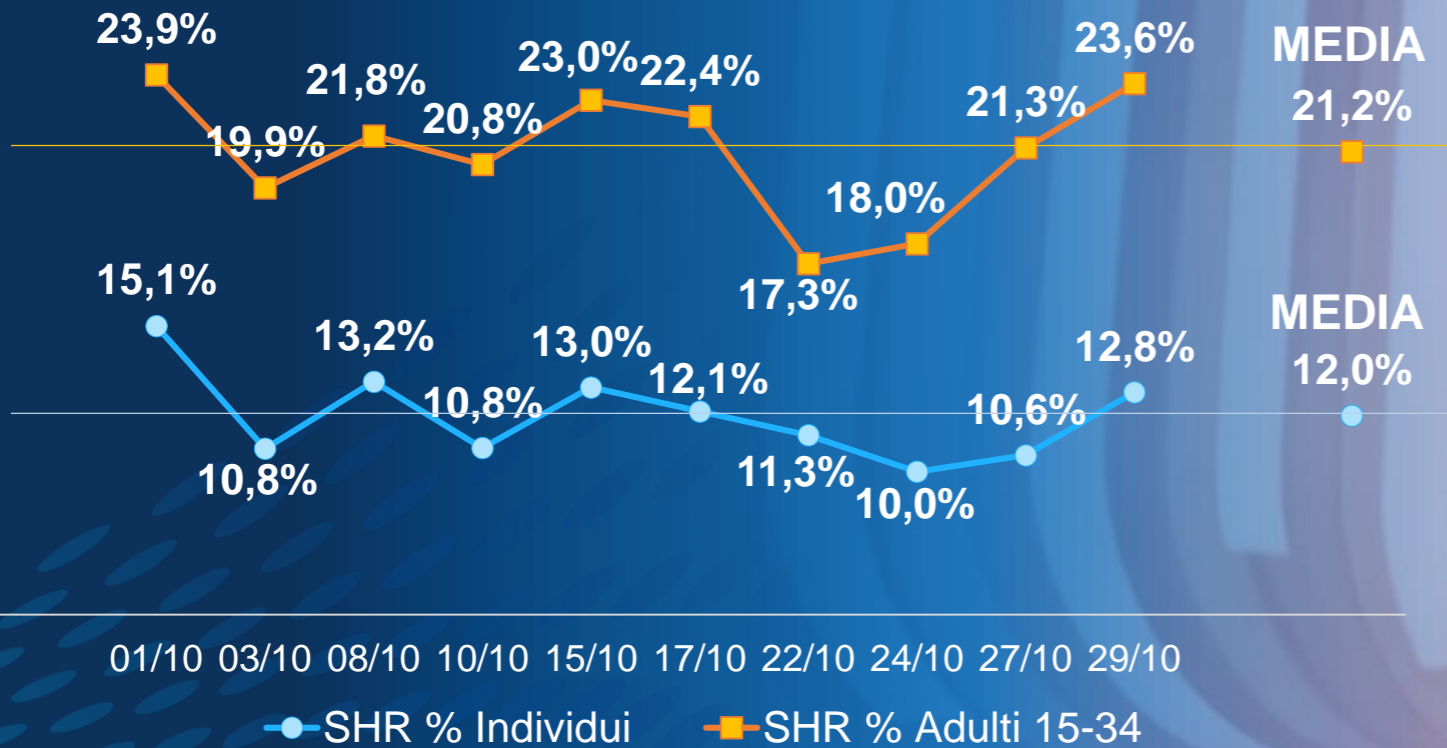
Game Show basato sul tempo e sul meccanismo della patata bollente.

Il Conto alla Rovescia visibile solo per il pubblico scorre in un Ledwall alle spalle dei concorrenti che risponderanno a vari quiz (risposte aperte, vero o falso, liste) per passare la patata bollente, visualizzata da un fascio di luce, ai propri avversari. Allo scadere del tempo, chi avrà la luce accesa sarà via via eliminato fino a decretare il vincitore.





Ottobre 2019





I MILLENNIALS SONO SU ITALIA 1

24 ORE	SHARE ADULTI 15-34 ANNI	PT 21.15-23.30	SHARE ADULTI 15-34 ANNI
Italia 1	10,6%	Italia 1	12,0%
Rai 2	3,8%	Rai 2	5,5%
Tv8	2,6%	Tv8	2,8%
Real Time	2,4%	La7	2,4%
Nove	2,4%	Nove	2,2%
La7	2,0%	Real Time	1,9%
Dmax	1,4%	Paramount Network	1,1%
Cielo	1,2%	Cielo	0,9%
Paramount Network	0,9%	Dmax	0,8%
Food Network	0,6%	Motor Trend	0,3%
Motor Trend	0,5%	Food Network	0,3%
Giallo	0,3%	Giallo	0,3%

●  NELLA FASCIA MERIDIANA UNA DISTANZA INCOLMABILE VS RAI2

Adulti 15-34



● 18,3

RAI2 4,4

Uomini 15-44



● 21,2

RAI2 3,8



Adulti 15-34

15,8%

17,4%

20,2%

Uomini 15-44

19,6%

23,1%

22,3%

4

L'ACCESS PRIME TIME DI RETE4
ERODE ASCOLTO A LA7
Ottobre 2019

STASERA ITALIA

8 e 1/2

Diff. Vs 2018

1,3 mio **+14,1%**

Diff. Vs 2018

1,7 mio **-13,4%**

Individui
Share

5,2% **+0,6** Diff. P.ti

6,8% **-1,0** Diff. P.ti

Adulti+45
Share

6,7% **+0,8** Diff. P.ti

8,2% **-1,4** Diff. P.ti

Lunedì-venerdì

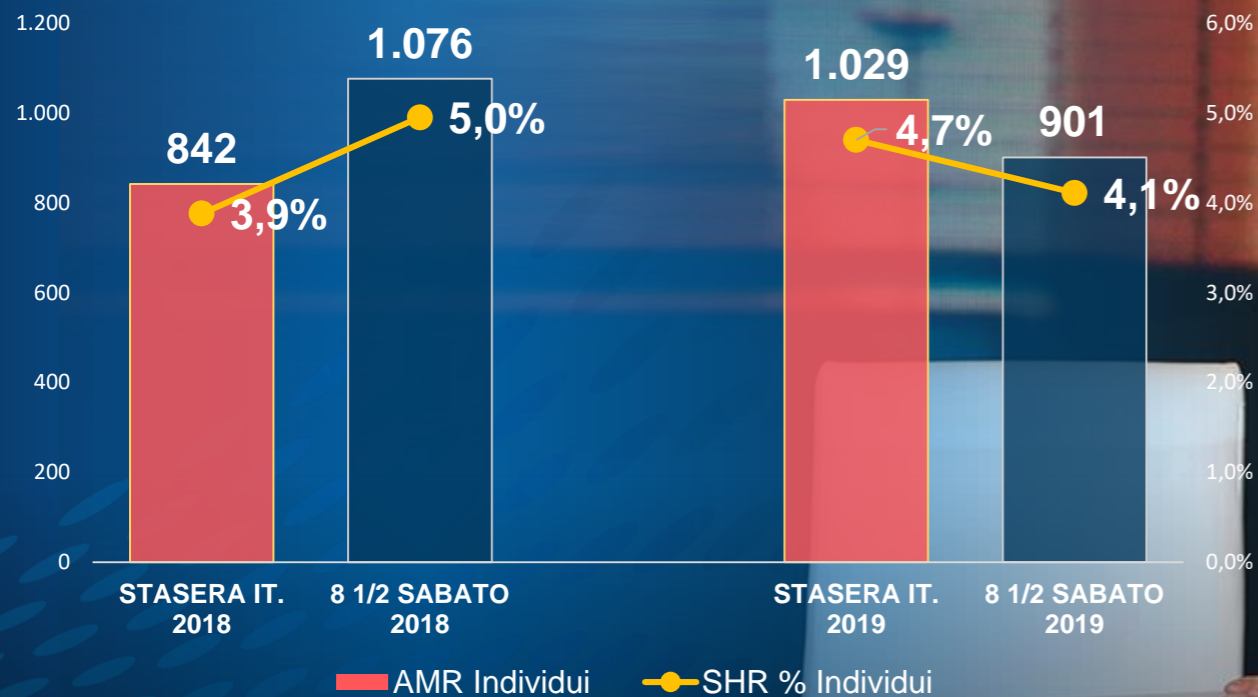


4

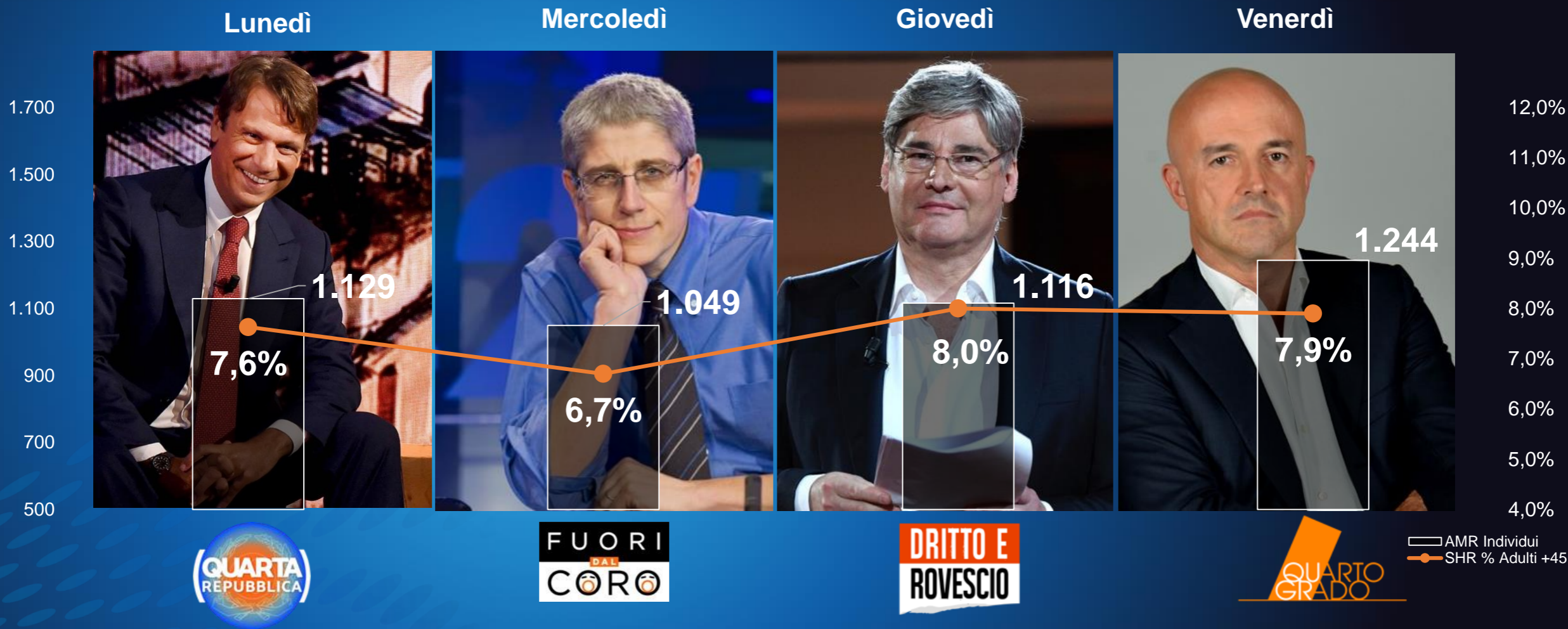
STASERA ITALIA

IL SABATO, «STASERA ITALIA» SUPERA «8 1/2»

Ottobre 2019



4 OTTOBRE 2019



4

CON L'INFOTAINMENT A OTTOBRE RETE4 DAVANTI A LA7

Ottobre 2019

	AMR '000 INDIVIDUI	SHARE INDIVIDUI	SHARE ADULTI+45		AMR '000 INDIVIDUI	SHARE INDIVIDUI	SHARE ADULTI+45
	1.129	6,1%	7,6%	NON E' L'ARENA	1.049	5,6%	6,9%
	1.049	5,4%	6,7%	DI MARTEDI'	1.301	5,9%	7,3%
	1.116	6,3%	8,0%	PIAZZA PULITA	947	5,2%	6,3%
	1.244	6,8%	7,9%	PROPAGANDA LIVE	860	4,8%	5,0%
	1.138	6,2%	7,5%	LA7	1.019	5,4%	6,3%